

ALYTUS - EYAL

1. Koordinatės ir padėtis

54 24 46N 024 03 20E
1.5 km atstumu į rytus nuo Alytaus miesto centro

2. Adresas

Alytus aeroklubas
Miškininkų g. 3
62200 Alytus
Lietuva
Mob. +370 687 32 889
El. p. alytausaeroklubas@gmail.com
URL: www.aeroalytus.lt

3. Eismo tipas (IFR/VFR)

Skrydžiai pagal VFR dienos metu

4. Darbo valandos

Pagal išankstinį paklausimą

5. Muitinė/Imigracija

Nėra

6. Degalai, tepalai ir priemonės nuo apledėjimo

Degalai: AVGAS 100LL
Tepalai: MS-20 pagal išankstinį paklausimą
Priemonės nuo apledėjimo: nėra

7. Angarai atskrendantiems orlaiviams

Pagal susitarimą

8. Taisymo įranga atskrendantiems orlaiviams

Yra

9. Gelbėjimo ir priešgaisrinė tarnyba

Pirminės gaisro gesinimo priemonės.
Įvykus avarijai aerodromo teritorijoje, gelbėjimo darbus atlieka aerodromo administracija, pasitelkusi aplink esančias paieškos ir gelbėjimo struktūras. Apie įvykį pranešti:

- a) priešgaisrinei tarnybai
Tel.112

1. Coordinates and location

54 24 46N 024 03 20E
1.5 km E from Alytus

2. Address

Alytus Aero Club
Miškininkai Str. 3
LT-62200 Alytus
Lithuania
Mob. +370 687 32 889
E-mail: alytausaeroklubas@gmail.com
URL: www.aeroalytus.lt

3. Types of traffic permitted (IFR/VFR)

VFR day operations

4. Operational hours

On prior request

5. Customs/Immigration

NIL

6. Fuel, Oil and De-icing Fluid, etc.

Fuel: AVGAS 100LL
Oil: MS-20 on prior request
De-icing fluid: NIL

7. Hangar Space for Visitors

On agreement

8. Repair Facilities Available

Available

9. Rescue and Fire Fighting Service

Primary fire fighting facilities.
In emergency on the territory of aerodrome rescue and fire fighting service is provided by appropriate neighbouring authorities. An incident should be reported to:

- a) Fire fighting service
Tel.112

b) Aeronautikos gelbėjimo
koordinaciniam centrai
Tel.: +370 706 94 587
+370 706 94 588
+370 706 94 585
Mob. +370 610 46 024

b) Aeronautical Rescue Coordination
Centre
Tel.: +370 706 94 587
+370 706 94 588
+370 706 94 585
Mob. +370 610 4 60 24

10. Sezoninis tinkamumas

Pagal išankstinį paklausimą

10. Seasonal Availability

On prior request

11. Viešbučiai

Alytuje

11. Hotels

In Alytus

12. Restoranas

Alytuje

12. Restaurant

In Alytus

13. Turizmo biuras

Alytuje

13. Tourist Office

In Alytus

14. Medicinos įstaigos

Ligoninės Alytuje

14. Medical Facilities

Hospitals in Alytus

15. Transportas

Taksi pagal užsakymą

15. Transport

Taxi on request

16. Kilimo ir tūpimo takas

Kilimo ir tūpimo tako klasifikacija:

<u>KTT Nr.</u>	<u>KTT kodas</u>	<u>Danga</u>
17	1A	Gruntas
35	1A	Gruntas

16. Runway

RWY classification:

<u>RWY Nr.</u>	<u>RWY code</u>	<u>Surface</u>
17	1A	Grass
35	1A	Grass

17. Pastabos

Nėra

17. Remarks

NIL

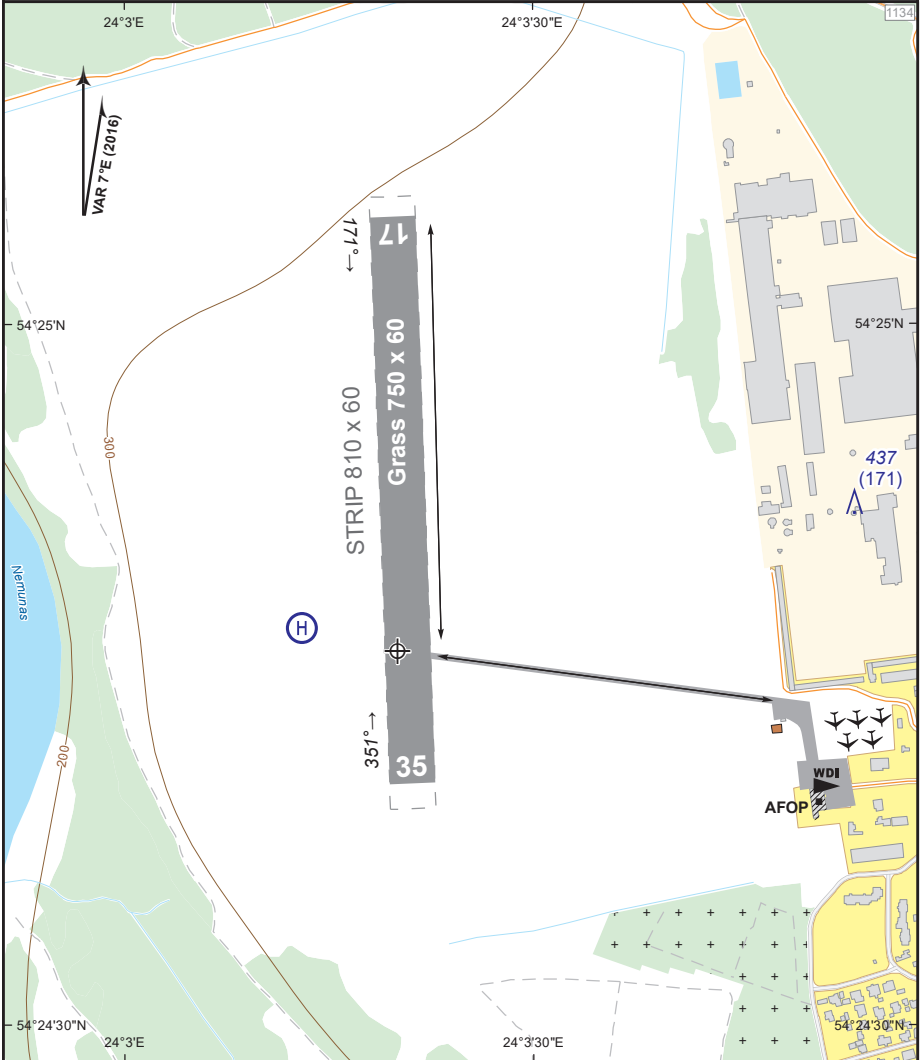
AERODROME CHART

NEMUNAS RADIO 122.450
FIS KAUNAS INFO 124.605

ALYTUS
AD ELEV **266'**
54° 24' 46" N
024° 03' 20" E

Scale 1:10 000

DIMENSION IN METRES, ELEV IN FT; HGT above AD



Changes: FIS FREQ to CH.

RWY	DIRECTION	RWY DIMENSIONS (M)	SURFACE	MTOM (KG)	NOTES
17	178° TRUE	750 x 60	Grass	5700	helicopter spot 542447N 0240313E
	171° MAG				
35	358° TRUE				
	351° MAG				

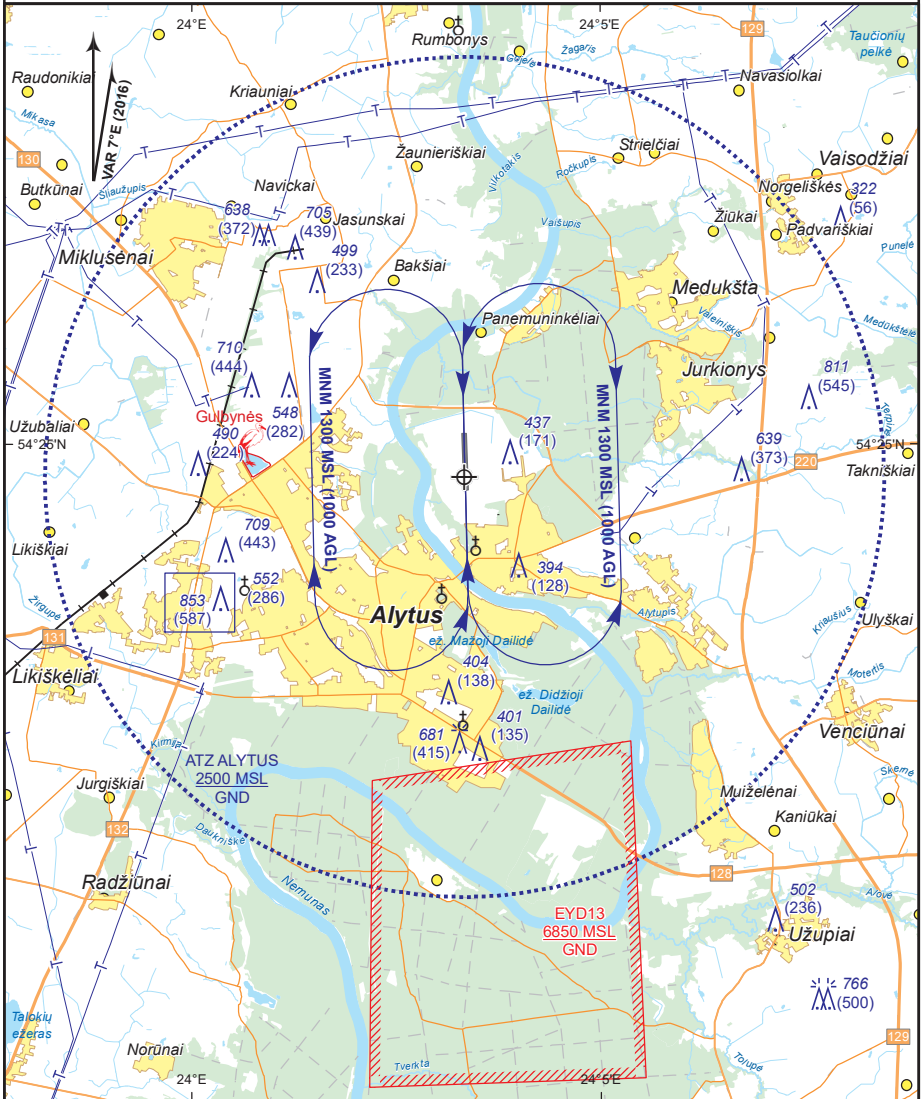
VISUAL APPROACH CHART

NEMUNAS RADIO 122.450
FIS KAUNAS INFO 124.605

ALYTUS
AD ELEV **266'**
54° 24' 46" N
024° 03' 20" E

Scale 1:100 000

ELEV, HGT IN FT; HGT above AD



Changes: FIS FREQ to CH.

Notes:

1. ATZ (RMZ) a circle radius 3NM (5.6KM) centered on ARP.
2. RMZ - radio mandatory zone. Before entering RMZ, a pilot shall establish radio communication and transmit call sign, type of aircraft, position, level and intentions of the flight.