

IGNALINA - EYIG

1. Koordinatės ir padėtis

55 14 39N 026 10 20E
10 km atstumu į pietus nuo Ignalinos miesto centro

2. Adresas

UAB „Ignalinos aerodromas“
Didžiasalio g. 27
Didžiasalio k. Ignalinos raj.
Lietuva
Mob. +370 626 66 602
El. p. v.rafanavicius@gmail.com

Atsakingas direktorius skrydžiams
El. p. rimvydas.maciulevicius@gmail.com
Mob. +370 604 15 522

3. Eismo tipas (IFR/VFR)

Skrydžiai pagal VFR dienos metu

4. Darbo valandos

Pagal išankstinį paklausimą

5. Muitinė/Imigracija

Nėra

6. Degalai, tepalai ir priemonės nuo apledėjimo

Degalai: nėra
Tepalai: nėra
Priemonės nuo apledėjimo: nėra

7. Angarai atskrendantiems orlaiviams

Pagal susitarimą

8. Taisymo įranga atskrendantiems orlaiviams

Nėra

9. Gelbėjimo ir priešgaisrinė tarnyba

Pirminės gaisro gesinimo priemonės.
Įvykus avarijai aerodromo teritorijoje, gelbėjimo darbus atlieka aerodromo administracija, pasitelkusi aplink esančias paieškos ir gelbėjimo struktūras. Apie įvykį pranešti:

- a) priešgaisrinei tarnybai
Tel.112

1. Coordinates and location

55 14 39N 026 10 20E
10 km S from Ignalina

2. Address

UAB „Ignalinos aerodromas“
Didžiasalio Str. 27
Didžiasalio village, Ignalina district
Lithuania
Mob. +370 626 66 602
E-mail: v.rafanavicius@gmail.com

Director responsible for flights
E-mail: rimvydas.maciulevicius@gmail.com
Mob. +370 604 15 522

3. Types of traffic permitted (IFR/VFR)

VFR day operations

4. Operational hours

On prior request

5. Customs/Immigration

NIL

6. Fuel, Oil and De-icing Fluid, etc.

Fuel: NIL
Oil: NIL
De-icing fluid: NIL

7. Hangar Space for Visitors

On agreement

8. Repair Facilities Available

NIL

9. Rescue and Fire Fighting Service

Primary fire fighting facilities.
In emergency on the territory of aerodrome rescue and fire fighting service is provided by appropriate neighbouring authorities. An incident should be reported to:

- a) Fire fighting service
Tel.112

b) Aeronautikos gelbėjimo koordinaciniam centrui
Tel.: +370 706 94 587
+370 706 94 588
+370 706 94 585
Mob. +370 610 46 024

b) Aeronautical Rescue Coordination Centre
Tel.: +370 706 94 587
+370 706 94 588
+370 706 94 585
Mob. +370 610 46 024

10. Sezoninis tinkamumas
Pagal išankstinį paklausimą

10. Seasonal Availability
On prior request

11. Viešbučiai
Nėra

11. Hotels
NIL

12. Restoranas
Nėra

12. Restaurant
NIL

13. Turizmo biuras
Nėra

13. Tourist Office
NIL

14. Medicinos įstaigos
Nėra

14. Medical Facilities
NIL

15. Transportas
Taksi pagal užsakymą

15. Transport
Taxi on request

16. Kilimo ir tūpimo takas

Kilimo ir tūpimo tako klasifikacija:

| <u>KTT Nr.</u> | <u>KTT kodas</u> | <u>Danga</u> |
|----------------|------------------|--------------|
| 07 | 1A | Gruntas |
| 25 | 1A | Gruntas |

16. Runway

RWY classification:

| <u>RWY Nr.</u> | <u>RWY code</u> | <u>Surface</u> |
|----------------|-----------------|----------------|
| 07 | 1A | Grass |
| 25 | 1A | Grass |

17. Pastabos
Nėra

17. Pastabos
NIL

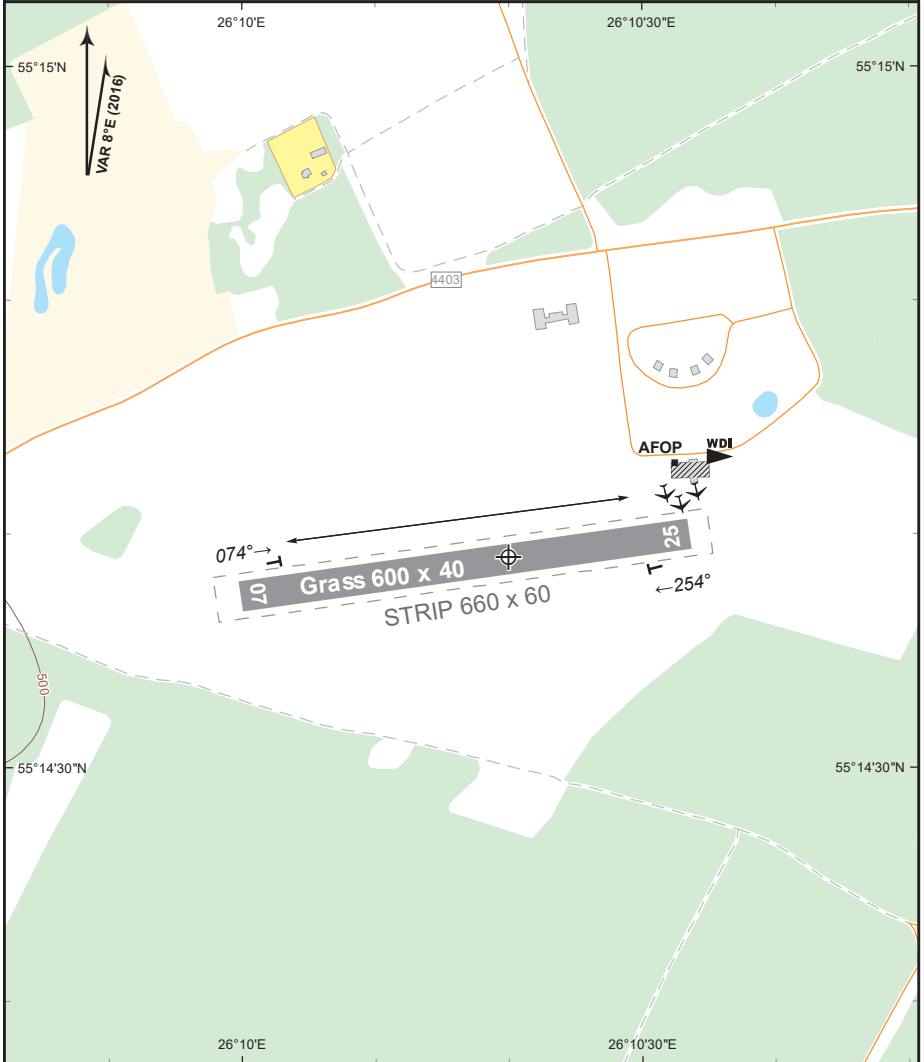
AERODROME CHART

IGNALINA RADIO 119.600
FIS VILNIUS INFO 123.855

IGNALINA
AD ELEV **558'**
55° 14' 39" N
026° 10' 20" E

Scale 1:10 000

DIMENSION IN METRES, ELEV IN FT



Changes: FIS FREQ to CH.

| RWY | DIRECTION | RWY DIMENSIONS (M) | SURFACE | MTOM (KG) |
|-----|-----------|--------------------|---------|-----------|
| 07 | 082° TRUE | 600 x 40 | Grass | 5700 |
| | 074° MAG | | | |
| 25 | 262° TRUE | | | |
| | 254° MAG | | | |

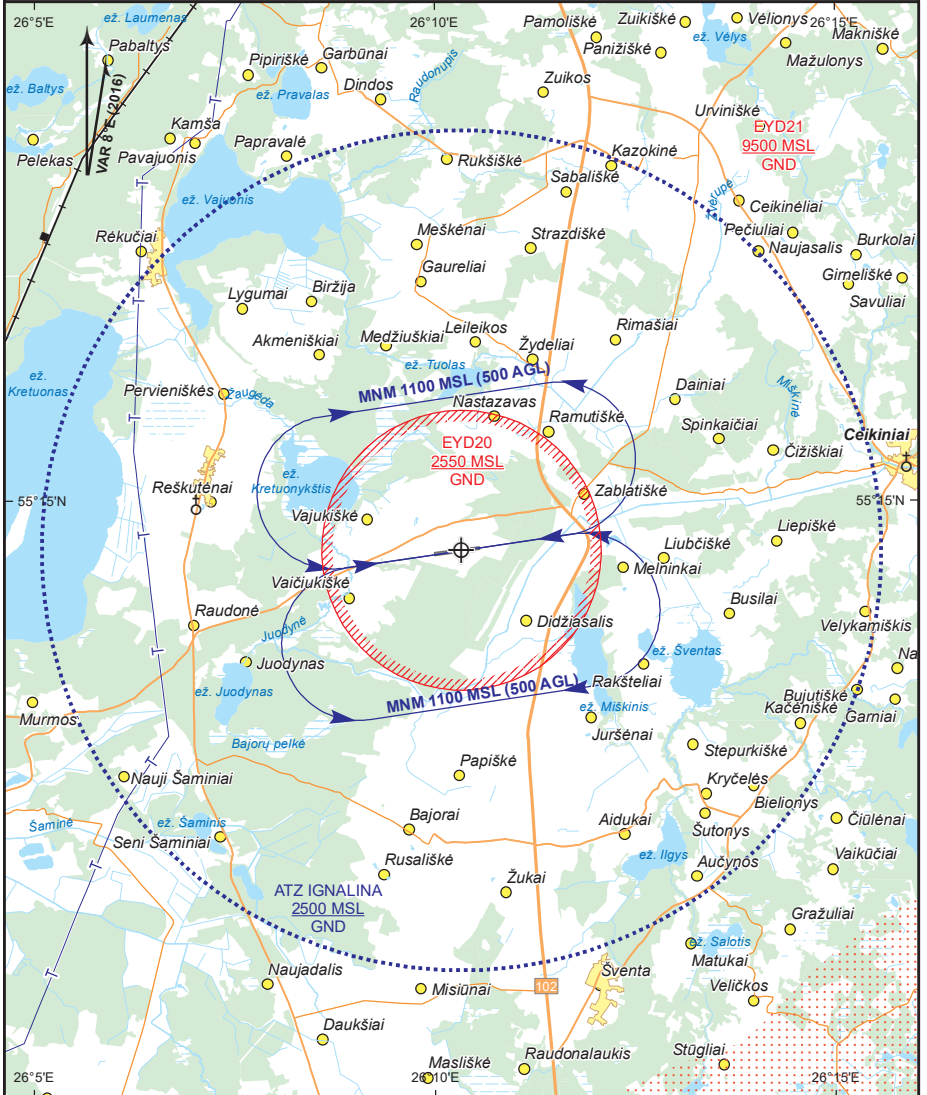
VISUAL APPROACH CHART

IGNALINA RADIO 119.600
FIS VILNIUS INFO 123.855

IGNALINA
AD ELEV **558'**
55° 14' 39" N
026° 10' 20" E

Scale 1:100 000

ELEV, HGT IN FT; HGT above AD



Changes: FIS FREQ to CH; notes updated.

Notes:

1. ATZ (RMZ) a circle radius 3NM (5.6KM) centered on ARP.
2. RMZ - radio mandatory zone. Before entering RMZ, a pilot shall establish radio communication and transmit call sign, type of aircraft, position, level and intentions of the flight.