

KLAIPĖDA - EYKL

1. Koordinatės ir padėtis

55 42 43N 021 14 34E
7 km atstumu į rytus nuo Klaipėdos miesto centro

2. Adresas

UAB „Klaipėdos Aerouostas“
Pramonės g. 14
Dirvupių kaimas
92498 Klaipėdos raj.
Lietuva
Mob: +370 612 22 859
+370 699 57 960
Tel. +370 46 41 15 67
Faks. +370 46 41 15 68
El. p. info@airklaipeda.lt

3. Eismo tipas (IFR/VFR)

Skrydžiai pagal VFR dienos metu

4. Darbo valandos

Pagal išankstinį paklausimą

5. Muitinė/Imigracija

Pagal išankstinį paklausimą

6. Degalai, tepalai ir priemonės nuo apledėjimo

Degalai: AVGAS LL 100
Tepalai: MS-20
Priemonės nuo apledėjimo: nėra

7. Angarai atskrendantiems orlaiviams

Pagal išankstinį paklausimą

8. Taisymo įranga atskrendantiems orlaiviams

Nėra

9. Gelbėjimo ir priešgaisrinė tarnyba

Pirminės gaisro gesinimo priemonės.
Įvykus avarijai aerodromo teritorijoje, gelbėjimo darbus atlieka aerodromo administracija, pasitelkusi aplink esančias paieškos ir gelbėjimo struktūras. Apie įvykį pranešti:

- a) priešgaisrinei tarnybai
Tel.112

1. Coordinates and location

55 42 43N 021 14 34E
7 km E from Klaipėda

2. Address

UAB "Klaipėda Airport"
Pramones Str. 14
Dirvupiai village
LT-92498 Klaipėda district
Lithuania
Mob: +370 612 22 859
+370 699 57 960
Tel. +370 46 41 15 67
Faks. +370 46 41 15 68
E-mail: info@airklaipeda.lt

3. Types of traffic permitted (IFR/VFR)

VFR day operations

4. Operational hours

On prior request

5. Customs/Immigration

On prior request

6. Fuel, Oil and De-icing Fluid, etc.

Fuel: AVGAS LL 100
Oil: MS-20
De-icing fluid: NIL

7. Hangar Space for Visitors

On prior request

8. Repair Facilities Available

NIL

9. Rescue and Fire Fighting Service

Primary fire fighting facilities.
In emergency on the territory of aerodrome rescue and fire fighting service is provided by appropriate neighbouring authorities. An incident should be reported to:

- a) Fire fighting service
Tel.112

b) Aeronautikos gelbėjimo koordinaciniam centrui
Tel.: +370 706 94 587
+370 706 94 588
+370 706 94 585
Mob. +370 610 46 024

10. Sezoninis tinkamumas

Pagal išankstinį paklausimą

11. Viešbučiai

Mieste

12. Restoranas

Mieste

13. Turizmo biuras

Mieste

14. Medicinos įstaigos

Pirmoji pagalba AD

Ligoninės mieste

15. Transportas

Autobusai ir taksi

16. Kilimo ir tūpimo takas

Kilimo ir tūpimo tako klasifikacija:

<u>KTN Nr.</u>	<u>KTN kodas</u>	<u>Danga</u>
07R	1A	Asfaltas
25L	1A	Asfaltas
07L	1A	Gruntas
25R	1A	Gruntas

17. Pastabos

Nėra

b) Aeronautical Rescue Coordination Centre
Tel.: +370 706 94 587
+370 706 94 588
+370 706 94 585
Mob. +370 610 46 024

10. Seasonal Availability

On prior request

11. Hotels

In the city

12. Restaurant

In the city

13. Tourist Office

In the city

14. Medical Facilities

First Aid at AD

Hospitals in the city

15. Transport

Buses and taxis

16. Runway

RWY classification:

<u>RWY Nr.</u>	<u>RWY code</u>	<u>Surface</u>
07R	1A	Asphalt
25L	1A	Asphalt
07L	1A	Grass
25R	1A	Grass

17. Remarks

NIL

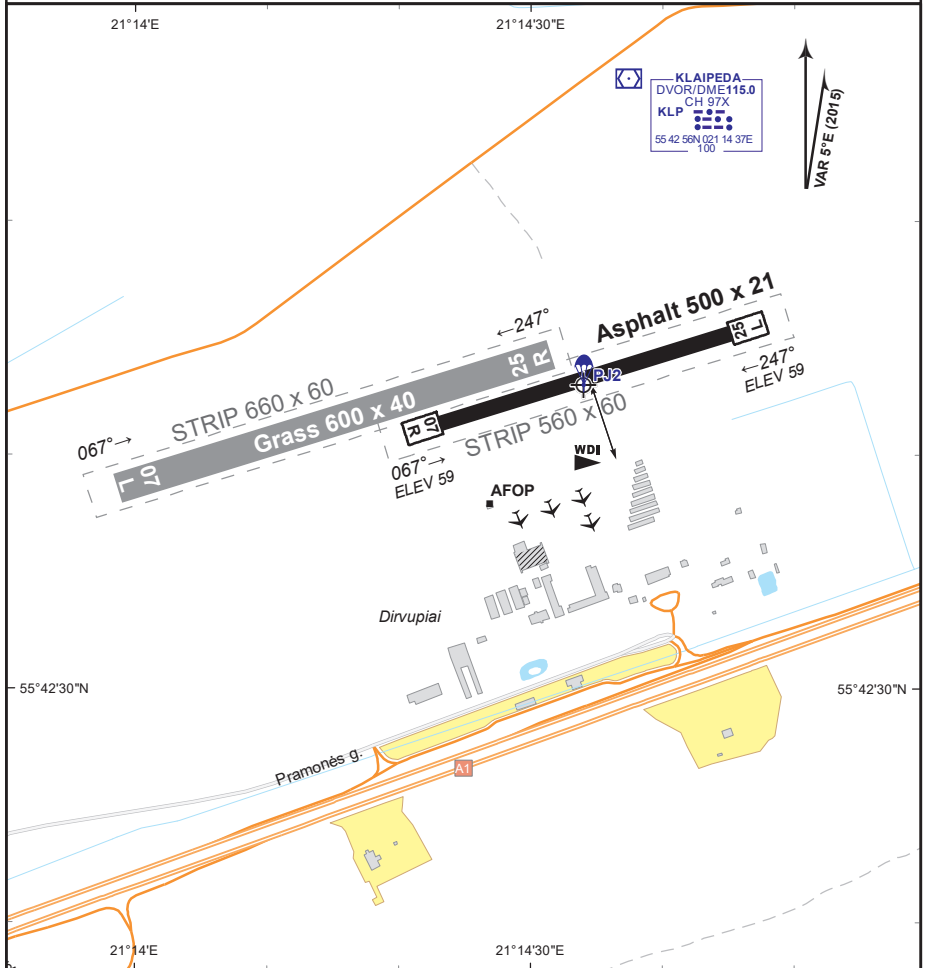
AERODROME CHART

KLAIPEDA RADIO 119.600
FIS PALANGA INFO 125.730

KLAIPEDA
AD ELEV 59'
55° 42' 43" N
021° 14' 34" E

Scale 1:10 000

DIMENSION IN METRES, ELEV IN FT



RWY	DIRECTION	RWY DIMENSIONS (M)	SURFACE	MTOM (KG)	THR
07R	072° TRUE	500 x 21	Asphalt	5700	55 42 41N 021 14 21E
	067° MAG				
25L	252° TRUE				55 42 46N 021 14 48E
	247° MAG				
07L	072° TRUE	600 x 40	Grass	5700	
	067° MAG				
25R	252° TRUE				
	247° MAG				

Changes: FIS FREQ to CH.

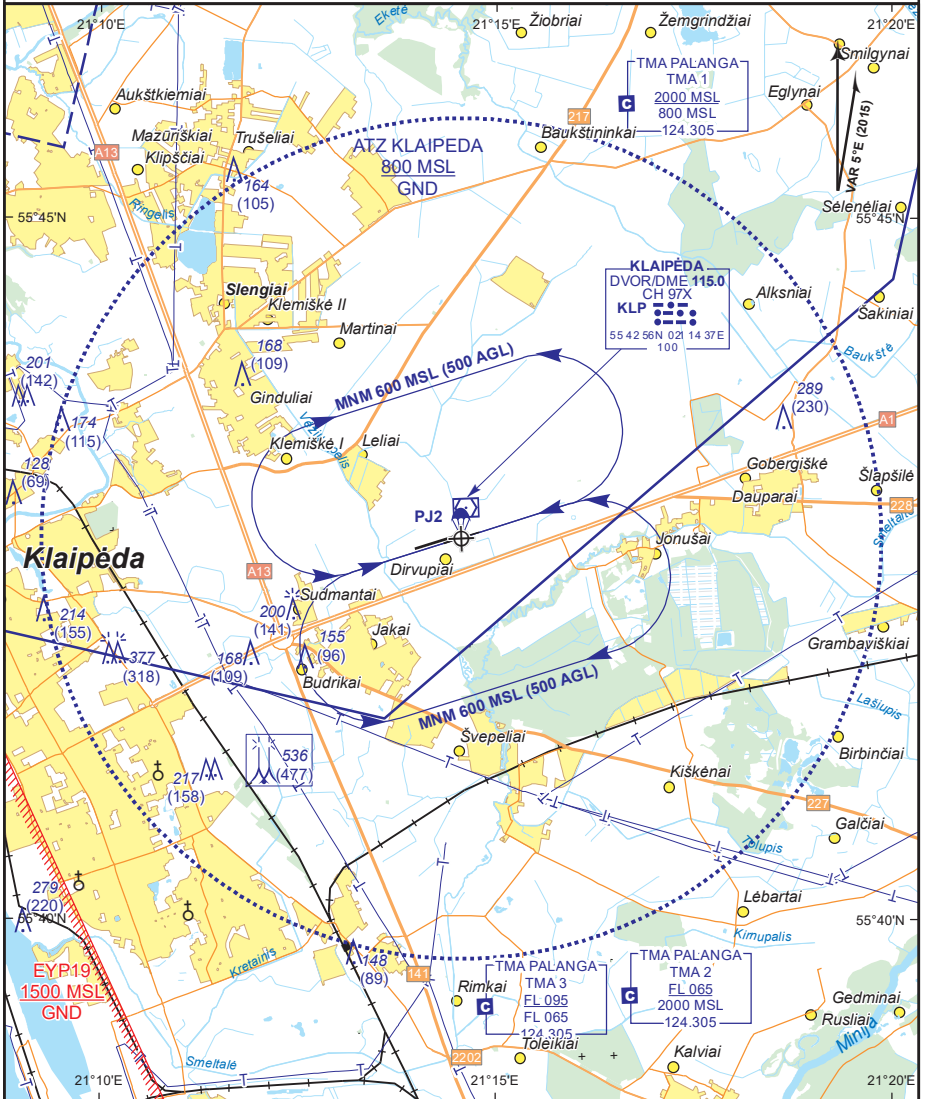
VISUAL APPROACH
CHART

KLAIPEDA RADIO 119.600
FIS PALANGA INFO 125.730
PALANGA ATIS 127.805

KLAIPEDA
AD ELEV **59'**
55° 42' 43" N
021° 14' 34" E

Scale 1:100 000

ELEV, HGT IN FT; HGT above AD



Notes:

1. ATZ (RMZ) a circle radius 3NM (5.6KM) centered on ARP.
2. RMZ - radio mandatory zone. Before entering RMZ, a pilot shall establish radio communication and transmit call sign, type of aircraft, position, level and intentions of the flight.

Changes: FIS FREQ to CH.