

KARTENA - EYKT

1. Koordinatės ir padėtis

55 55 13N 021 34 02E
6 km atstumu į rytus nuo Kartenos centro

2. Adresas

Kartenos aerodromas
Gaudučių k. 10, LT-97343
Kartenos sen., Kretingos raj.
Lietuva
Aerodromo administracijos adresas:
Kartenos sklandymo klubas
Mokyklos g. 3-1, LT-97351
Kartena, Kretingos raj.
Lietuva
Mob: +370 698 78 694
+370 652 79 222
www.aviakartena.lt

3. Eismo tipas (IFR/VFR)

Skrydžiai pagal VFR dienos metu

4. Darbo valandos

Pagal išankstinį paklausimą

5. Muitinė/Imigracija

Nėra

6. Degalai, tepalai ir priemonės nuo apledėjimo

Degalai: nėra
Tepalai: nėra
Priemonės nuo apledėjimo: nėra

7. Angarai atskrendantiems orlaiviams

Pagal susitarimą

8. Taisymo įranga atskrendantiems orlaiviams

Nėra

9. Gelbėjimo ir priešgaisrinė tarnyba

Pirminės gaisro gesinimo priemonės.
Įvykus avarijai aerodromo teritorijoje, gelbėjimo darbus atlieka aerodromo administracija, pasitelkusi aplink esančias paieškos ir gelbėjimo struktūras. Apie įvykį pranešti: a) priešgaisrinei tarnybai tel. 112
b) Aeronautikos gelbėjimo koordinaciniam centrui
Tel.: +370 706 94 588
+370 706 94 587
+370 706 94 585
Mob. +370 610 46 024

1. Coordinates and location

55 55 13N 021 34 02E
6 km E from the centre of Kartena

2. Address

Kartena aerodrome
Gauduciai village 10, LT-97343
Kartena Eldership, Kretinga district
Lithuania
Address of Aerodrome Administration:
Kartena Glider Club
Mokyklos Str. 3-1, LT-97351
Kartena, Kretinga district
Lithuania
Mob: +370 698 78 694
+370 652 79 222
www.aviakartena.lt

3. Types of traffic permitted (IFR/VFR)

VFR day operations

4. Operational hours

On prior request

5. Customs/Immigration

NIL

6. Fuel, Oil and De-icing Fluid, etc.

Fuel: NIL
Oil: NIL
De-icing fluid: NIL

7. Hangar Space for Visitors

On agreement

8. Repair Facilities Available

NIL

9. Rescue and Fire Fighting Service

Primary fire fighting facilities.
In emergency on the territory of aerodrome rescue and fire fighting service is provided by appropriate neighbouring authorities. An incident should be reported to:
a) Fire fighting service tel. 112
b) Aeronautical Rescue Coordination Centre
Tel.: +370 706 94 588
+370 706 94 587
+370 706 94 585
Mob. +370 610 46 024

10. Sezoninis tinkamumas

Pagal išankstinį paklausimą

11. Viešbučiai

Palangoje ir Klaipėdoje

12. Restoranas

Palangoje ir Klaipėdoje

13. Turizmo biuras

Palangoje ir Klaipėdoje

14. Medicinos įstaigos

Ligoninės Kretingoje, Palangoje ir
Klaipėdoje

15. Transportas

Taksi pagal užsakymą

16. Kilimo ir tūpimo takas

Kilimo ir tūpimo tako klasifikacija:

<u>KTt Nr.</u>	<u>KTt kodas</u>	<u>Danga</u>
09	1A	Gruntas
27	1A	Gruntas
18	1A	Gruntas
36	1A	Gruntas

17. Pastabos

Tik savitarna

10. Seasonal Availability

On prior request

11. Hotels

In Palanga and Klaipeda

12. Restaurant

In Palanga and Klaipeda

13. Tourist Office

In Palanga and Klaipeda

14. Medical Facilities

Hospitals in Kretinga, Palanga and
Klaipeda

15. Transport

Taxi on request

16. Runway

RWY classification:

<u>RWY Nr.</u>	<u>RWY kodas</u>	<u>Surface</u>
09	1A	Grass
27	1A	Grass
18	1A	Grass
36	1A	Grass

17. Pastabos

Self-service only

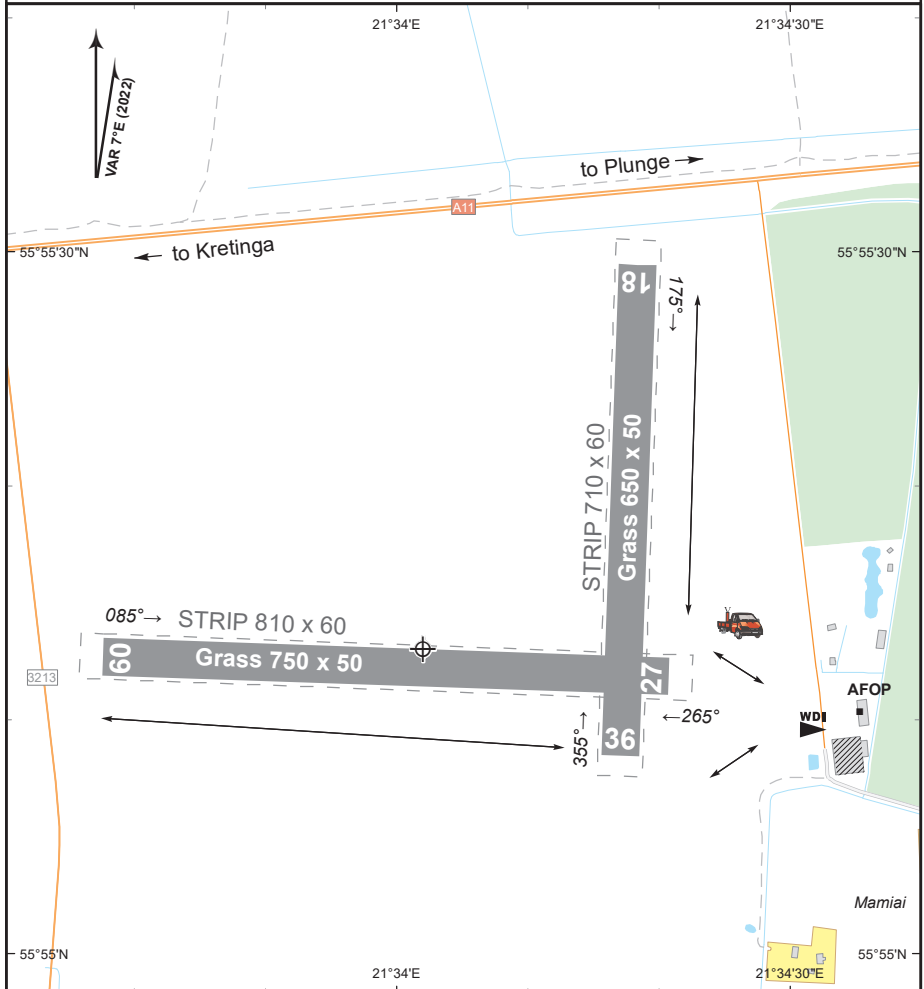
AERODROME CHART

KARTENA RADIO 123.250
FIS PALANGA INFO 125.730

KARTENA
AD ELEV **262'**
55° 55' 13" N
021° 34' 02" E

Scale 1:10 000

DIMENSION IN METRES, ELEV IN FT



Changes: FIS FREQ to CH.

RWY	DIRECTION	RWY DIMENSIONS (M)	SURFACE	MTOM (KG)
18	182° TRUE	650 x 50	Grass	5700
	175° MAG			
36	002° TRUE	650 x 50	Grass	5700
	355° MAG			
09	092° TRUE	750 x 50	Grass	5700
	085° MAG			
27	272° TRUE	750 x 50	Grass	5700
	265° MAG			

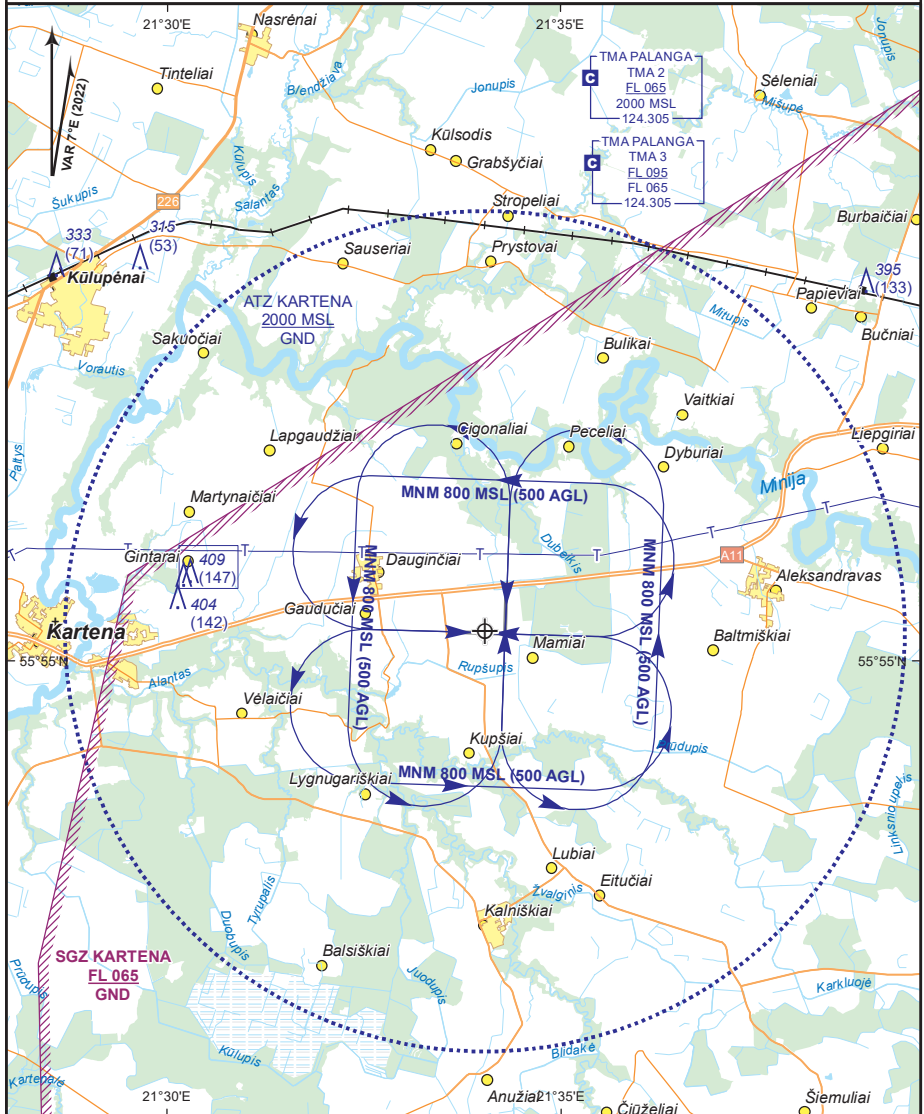
VISUAL APPROACH
CHART

KARTENA RADIO 123.250
FIS PALANGA INFO 125.730
PALANGA ATIS 127.805

KARTENA
AD ELEV **262'**
55° 55' 13" N
021° 34' 02" E

Scale 1:100 000

ELEV, HGT IN FT; HGT above AD



Changes: FIS FREQ to CH.

- Notes:
1. ATZ (RMZ) a circle radius 3NM (5.6KM) centered on ARP.
 2. RMZ - radio mandatory zone. Before entering RMZ, a pilot shall establish radio communication and transmit call sign, type of aircraft, position, level and intentions of the flight.