

SASNAVA - EYMM

1. Koordinatės ir padėtis

54 39 52N 023 27 19E
0.5 km atstumu į šiaurės vakarus nuo
Sasnavos gyvenvietės

2. Adresas

Marijampolės aeroklubas
Sasnavos aerodromas
69478 Sasnavos seniūnija
Marijampolės savivaldybė
Tel./faks. +370 343 28 778
Mob. +370 687 32 143

3. Eismo tipas (IFR/VFR)

Skrydžiai pagal VST dienos metu

4. Darbo valandos

Pagal išankstinį paklausimą

5. Muitinė/Imigracija

Nėra

6. Degalai, tepalai ir priemonės nuo apledėjimo

Degalai: pagal susitarimą
Tepalai: pagal susitarimą
Priemonės nuo apledėjimo: nėra

7. Angarai atskrendantiems orlaiviams

Nėra

8. Taisymo įranga atskrendantiems orlaiviams

Nėra

9. Gelbėjimo ir priešgaisrinė tarnyba

Pirminės gaisro gesinimo priemonės.
Įvykus avarijai aerodromo teritorijoje,
gelbėjimo darbus atlieka aerodromo
administracija, pasitelkusi aplink esančias
paieškos ir gelbėjimo struktūras. Apie įvykį
pranešti:

- priešgaisrinei tarnybai
Tel. 112
- Aeronautikos gelbėjimo
koordinaciniam centrui
Tel.: +370 706 94 588
+370 706 94 587
+370 706 94 585
Mob. +370 610 46 024

1. Coordinates and location

54 39 52N 023 27 19E
0.5 km NW from Sasnava

2. Address

Marijampolė Aero club
Sasnava aerodrome
LT-69478 Sasnavos seniūnija
Marijampolės savivaldybė
Tel./fax: +370 343 28 778
Mob. +370 687 32 143

3. Types of traffic permitted (IFR/VFR)

VFR day operations

4. Operational hours

On prior request

5. Customs/Immigration

NIL

6. Fuel, Oil and De-icing Fluid, etc.

Fuel: On agreement
Oil: On agreement
De-icing fluid: NIL

7. Hangar Space for Visitors

NIL

8. Repair Facilities Available

NIL

9. Rescue and Fire Fighting Service

Primary fire fighting facilities.
In emergency on the territory of aerodrome
rescue and fire fighting service is provided
by appropriate neighbouring authorities. An
incident should be reported to:

- Fire fighting
service Tel. 112
- Aeronautical Rescue
Coordination Centre
Tel.: +370 706 94 588
+370 706 94 587
+370 706 94 585
Mob: +370 610 4 60 24

10. Sezoninis tinkamumas

Pagal išankstinį paklausimą

11. Viešbučiai

Nėra

12. Restoranas

Nėra

13. Turizmo biuras

Nėra

14. Medicinos įstaigos

Ligoninė mieste

15. Transportas

Taksi pagal užsakymą

16. Kilimo ir tūpimo takas

Kilimo ir tūpimo tako klasifikacija:

<u>KTT Nr.</u>	<u>KTT kodas</u>	<u>Danga</u>
07	1A	Gruntas
25	1A	Gruntas
16	1A	Gruntas
34	1A	Gruntas

17. Pastabos

Tik savitarna

10. Seasonal Availability

On prior request

11. Hotels

NIL

12. Restaurant

NIL

13. Tourist Office

NIL

14. Medical Facilities

Hospital in the town

15. Transport

Taxi on request

16. Runway

RWY classification:

<u>RWY Nr.</u>	<u>RWY code</u>	<u>Surface</u>
07	1A	Grass
25	1A	Grass
16	1A	Grass
34	1A	Grass

17. Remarks

Self-service only

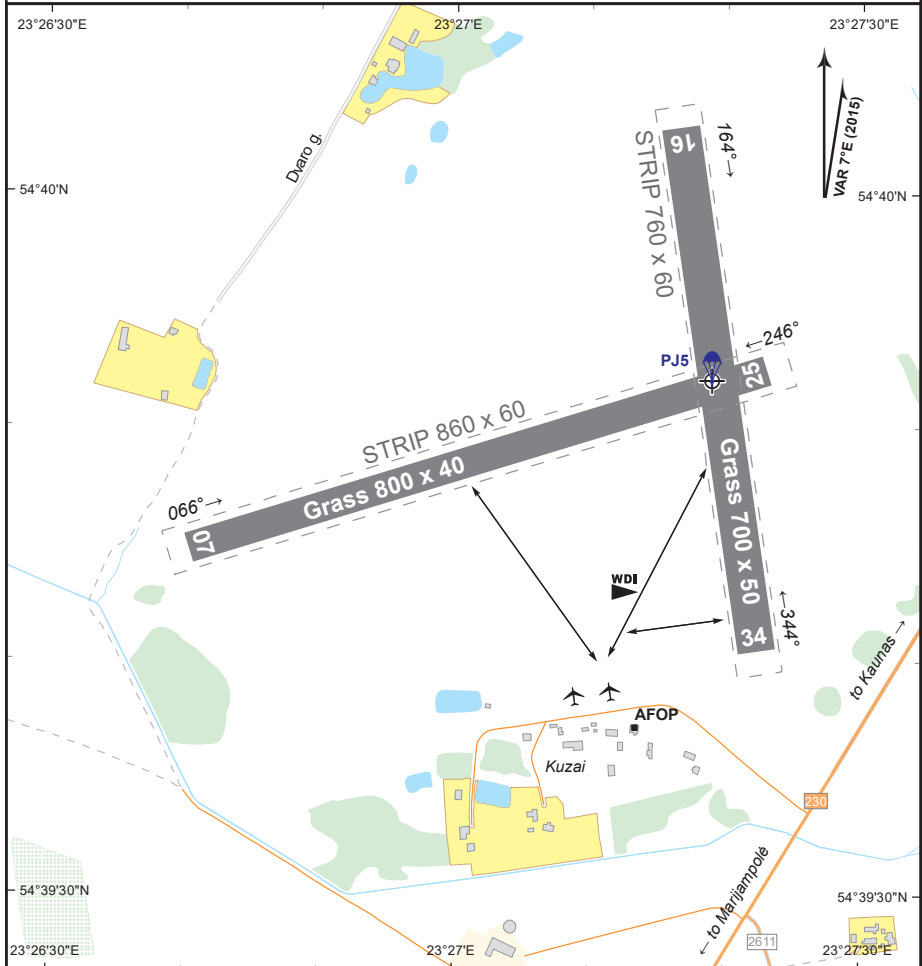
AERODROME CHART

SASNAVA RADIO 120.350
FIS KAUNAS INFO 124.605

SASNAVA
AD ELEV **230'**
54° 39' 52" N
023° 27' 19" E

Scale 1:10 000

DIMENSION IN METRES, ELEV IN FT



RWY	DIRECTION	RWY DIMENSIONS (M)	SURFACE	MTOM (KG)
07	073° TRUE	800 x 40	Grass	5700
	066° MAG			
25	253° TRUE	700 x 50	Grass	5700
	246° MAG			
16	171° TRUE	700 x 50	Grass	5700
	164° MAG			
34	351° TRUE	700 x 50	Grass	5700
	344° MAG			

Changes: FIS FREQ to CH.

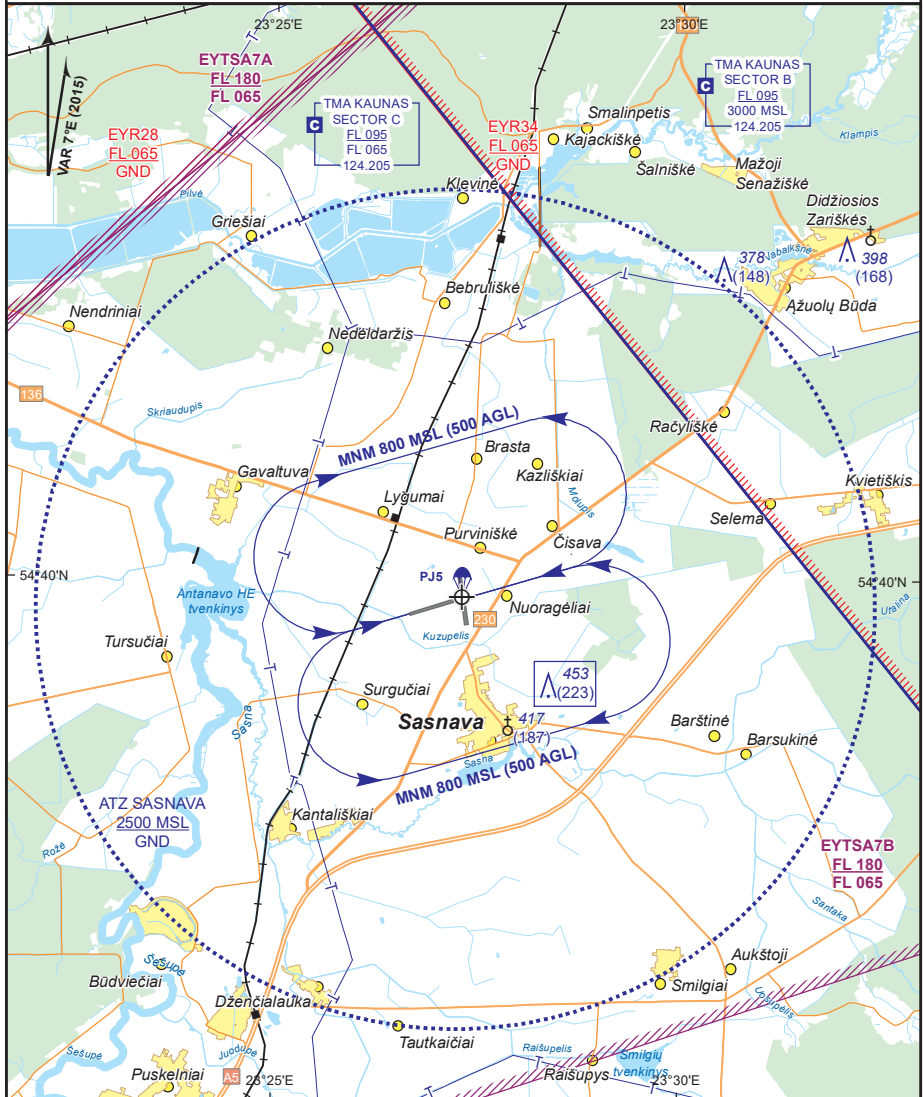
VISUAL APPROACH CHART

SASNAVA RADIO 120.350
FIS KAUNAS INFO 124.605

SASNAVA
AD ELEV **230'**
54° 39' 52" N
023° 27' 19" E

Scale 1:100 000

ELEV, HGT IN FT; HGT above AD



Notes:

1. ATZ (RMZ) a circle radius 3 NM centered on 543944N 0232708E.
2. RMZ - radio mandatory zone. Before entering RMZ, a pilot shall establish radio communication and transmit call sign, type of aircraft, position, level and intentions of the flight.