

## PANEVĖŽYS - EYPN

### 1. Koordinatės ir padėtis

55 42 32N 024 20 43E  
2 km atstumu į pietvakarius nuo Panevėžio miesto centro

### 2. Adresas

Panevėžio aeroklubas  
Oreivių g. 1  
36273 Panevėžys  
Lietuva  
Mob. +370 684 06 000  
El. paštas: panaeroclub@gmail.com  
www.panaero.lt

### 3. Eismo tipas (IFR/VFR)

Skrydžiai pagal VFR dienos metu

### 4. Darbo valandos

Vasarą be poilsio dienų pagal išankstinį paklausimą

### 5. Muitinė/Imigracija

Nėra

### 6. Degalai, tepalai ir priemonės nuo apledėjimo

Degalai: nėra  
Tepalai: nėra  
Priemonės nuo apledėjimo: nėra

### 7. Angarai atskrendantiems orlaiviams

Pagal susitarimą

### 8. Taisymo įranga atskrendantiems orlaiviams

Nėra

### 9. Gelbėjimo ir priešgaisrinė tarnyba

Pirminės gaisro gesinimo priemonės.  
Įvykus avarijai aerodromo teritorijoje, gelbėjimo darbus atlieka aerodromo administracija, pasitelkusi aplink esančias paieškos ir gelbėjimo struktūras. Apie įvykį pranešti:

a) priešgaisrinei tarnybai  
Tel. 112

### 1. Coordinates and location

55 42 32N 024 20 43E  
2 km SW from Panevezys

### 2. Address

Panevezys Aero Club  
Oreiviu str. 1  
36273 Panevezys  
Lithuania  
Mob. +370 684 06 000  
E-mail: panaeroclub@gmail.com  
www.panaero.lt

### 3. Types of traffic permitted (IFR/VFR)

VFR day operations

### 4. Operational hours

In summer on prior request daily

### 5. Customs/Immigration

NIL

### 6. Fuel, Oil and De-icing Fluid, etc.

Fuel: NIL  
Oil: NIL  
De-icing fluid: NIL

### 7. Hangar Space for Visitors

On agreement

### 8. Repair Facilities Available

NIL

### 9. Rescue and Fire Fighting Service

Primary fire fighting facilities.  
In emergency on the territory of aerodrome rescue and fire fighting service is provided by appropriate neighbouring authorities. An incident should be reported to:

a) Fire fighting service  
Tel. 112

b) Aeronautikos gelbėjimo koordinaciniam centrui  
Tel.: +370 706 94 587  
+370 706 94 588  
+370 706 94 585  
Mob. +370 610 46 024

b) Aeronautical Rescue Coordination Centre  
Tel.: +370 706 94 587  
+370 706 94 588  
+370 706 94 585  
Mob. +370 610 46 024

**10. Sezoninis tinkamumas**  
Pagal išankstinį paklausimą

**10. Seasonal Availability**  
On prior request

**11. Viešbučiai**  
Mieste

**11. Hotels**  
In the city

**12. Restoranas**  
Mieste

**12. Restaurant**  
In the city

**13. Turizmo biuras**  
Mieste

**13. Tourist Office**  
In the city

**14. Medicinos įstaigos**  
Ligoninės mieste  
Tel.: +370 45 50 71 84

**14. Medical Facilities**  
Hospitals in the city  
Tel.: +370 45 50 71 84

**15. Transportas**  
Taksi pagal užsakymą

**15. Transport**  
Taxi on request

**16. Kilimo ir tūpimo takas**  
Kilimo ir tūpimo tako klasifikacija:

**16. Runway**  
RWY classification:

<u>KTT Nr.</u>	<u>KTT kodas</u>	<u>Danga</u>
16	1A	Gruntas
34	1A	Gruntas
02	1A	Gruntas
20	1A	Gruntas

<u>RWY Nr.</u>	<u>RWY code</u>	<u>Surface</u>
16	1A	Grass
34	1A	Grass
02	1A	Grass
20	1A	Grass

**17. Pastabos**  
Savitarna

**17. Remarks**  
Self-service only

AERODROME CHART

PANEVĖZYS RADIO 128.200  
FIS SIAULIAI INFO 124.455

PANEVĖZYS

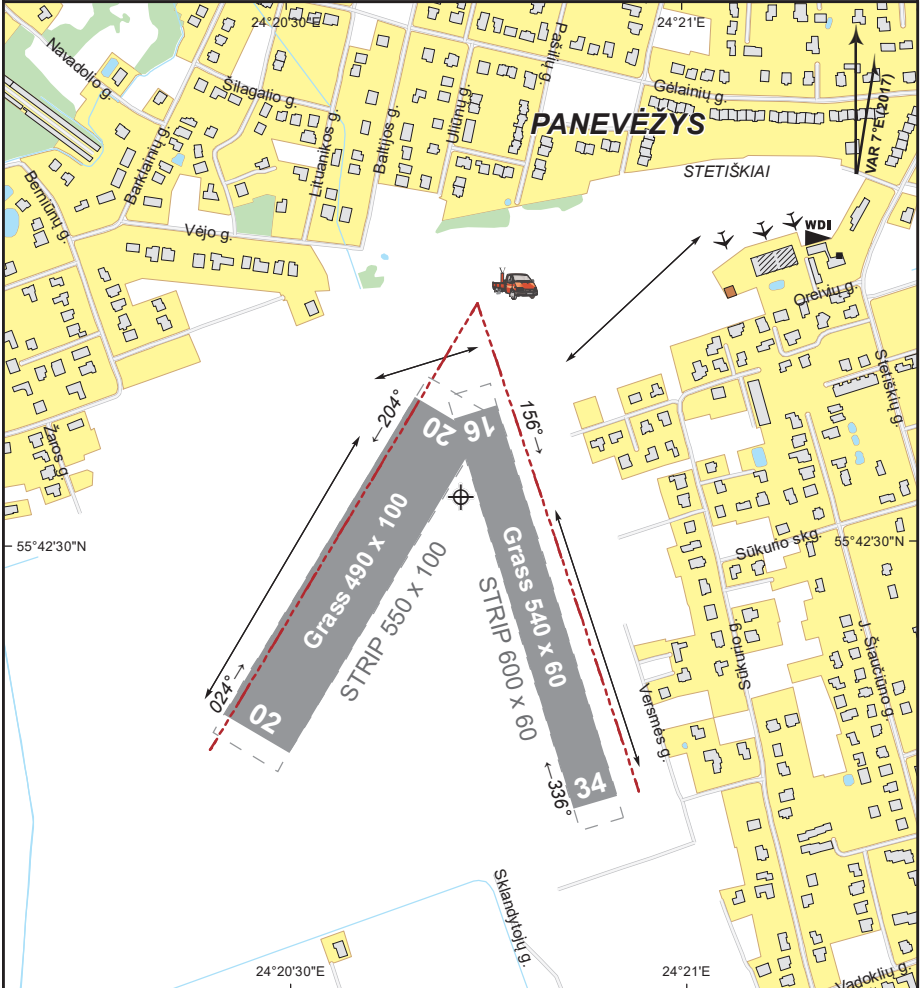
AD ELEV 177'

55° 42' 32" N

024° 20' 43" E

Scale 1:10 000

DIMENSION IN METRES, ELEV IN FT



RWY	DIRECTION	RWY DIMENSIONS (M)	SURFACE	MTOM (KG)
16	163° TRUE	540 x 60	Grass	5700
	156° MAG			
34	343° TRUE	540 x 60	Grass	5700
	336° MAG			
02	031° TRUE	490 x 100	Grass	5700
	024° MAG			
20	211° TRUE	490 x 100	Grass	5700
	204° MAG			

Changes: FIS FREQ to CH.



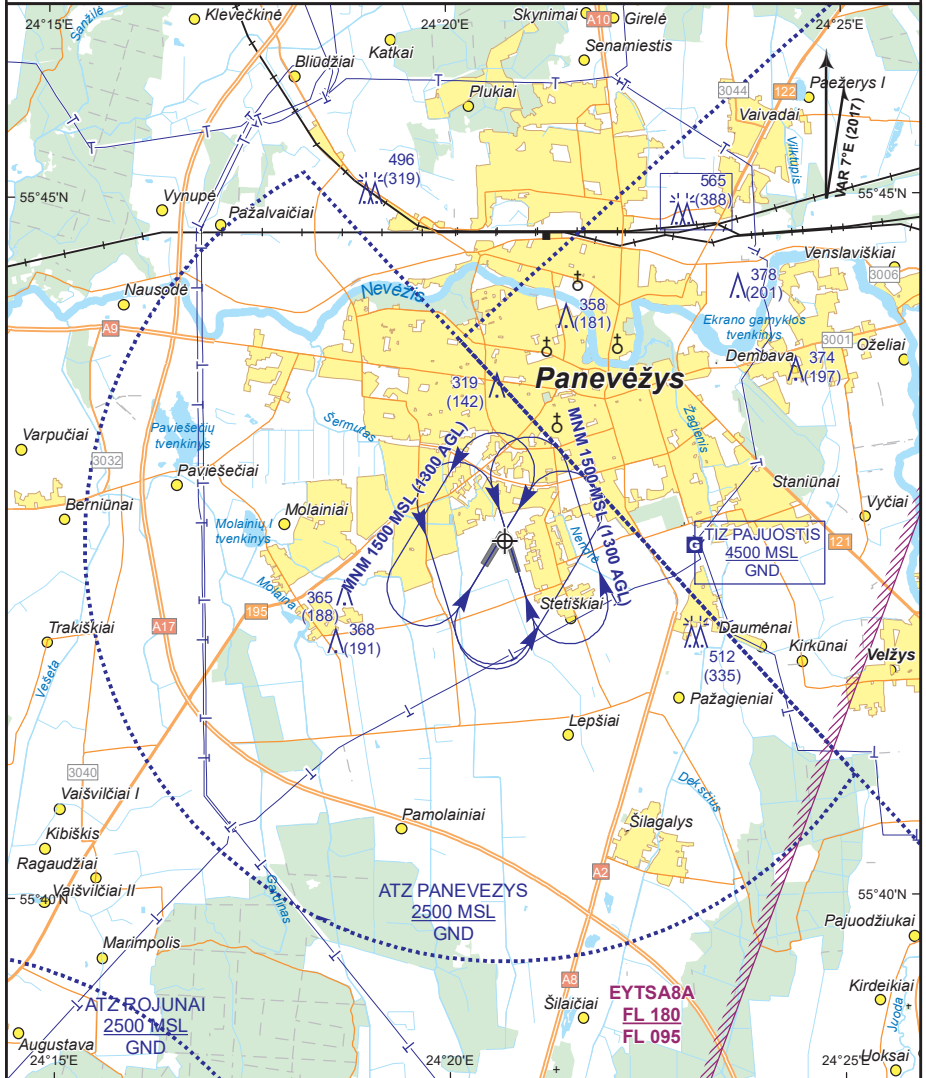
VISUAL APPROACH  
CHART

PANEVEŽYS RADIO 128.200  
FIS SIAULIAI INFO 124.455

**PANEVEŽYS**  
AD ELEV 177'  
55° 42' 32" N  
024° 20' 43" E

Scale 1:100 000

ELEV, HGT IN FT; HGT above AD



Changes: FIS, FREQ to C.H; notes updated.

Notes:

1. ATZ (RMZ) a circle radius 3 NM centered on 554232N 0242043E to - 554512N 0241809E - 554053N 0242502E.
2. RMZ - radio mandatory zone. Before entering RMZ, a pilot shall establish radio communication and transmit call sign, type of aircraft, position, level and intentions of the flight.