

RŪDIŠKĖS - EYRD

1. Koordinatės ir padėtis

54 29 44N 024 43 03E
8 km atstumu į pietvakarius nuo Rūdiškių gyvenvietės

2. Adresas

VšĮ „AEROCENTRAS“
Antakalnio kaimas
Grendavės seniūnija
21190 Trakų rajonas
Lietuva
Mob. +370 612 96 006

3. Eismo tipas (IFR/VFR)

Skrydžiai pagal VFR dienos metu

4. Darbo valandos

Pagal išankstinį paklausimą

5. Muitinė/Imigracija

Nėra

6. Degalai, tepalai ir priemonės nuo apledėjimo

Degalai: nėra
Tepalai: nėra
Priemonės nuo apledėjimo: nėra

7. Angarai atskrendantiems orlaiviams

Pagal susitarimą

8. Taisymo įranga atskrendantiems orlaiviams

Pagal susitarimą

9. Gelbėjimo ir priešgaisrinė tarnyba

Pirminės gaisro gesinimo priemonės.
Įvykus avarijai aerodromo teritorijoje, gelbėjimo darbus atlieka aerodromo administracija, pasitelkusi aplink esančias paieškos ir gelbėjimo struktūras. Apie įvykį pranešti:

- priešgaisrinei tarnybai
Tel. 112
- Aeronautikos gelbėjimo koordinaciniam centrui
Tel.: +370 706 94 587
+370 706 94 588
+370 706 94 585
Mob. +370 610 4 60 24

1. Coordinates and location

54 29 44N 024 43 03E
8 km SW from Rudiskes

2. Address

PE "AEROCENTRAS"
Antakalnis village
Grendaves Eldership
LT-21190 Trakai district
Lithuania
Mob. +370 612 96 006

3. Types of traffic permitted (IFR/VFR)

VFR day operations

4. Operational hours

On prior request

5. Customs/Immigration

NIL

6. Fuel, Oil and De-icing Fluid, etc.

Fuel: NIL
Oil: NIL
De-icing fluid: NIL

7. Hangar Space for Visitors

On agreement

8. Repair Facilities Available

On agreement

9. Rescue and Fire Fighting Service

Primary fire fighting facilities.
In emergency on the territory of aerodrome rescue and fire fighting service is provided by appropriate neighbouring authorities. An incident should be reported to:

- Fire fighting service
Tel. 112
- Aeronautical Rescue Coordination Centre
Tel.: +370 706 94 587
+370 706 94 588
+370 706 94 585
Mob. +370 610 4 60 24

10. Sezoninis tinkamumas

Pagal išankstinį paklausimą

11. Viešbučiai

Nėra

12. Restoranas

Nėra

13. Turizmo biuras

Nėra

14. Medicinos įstaigos

Nėra

15. Transportas

Taksi pagal užsakymą

16. Kilimo ir tūpimo takas

Kilimo ir tūpimo tako klasifikacija:

<u>KTT Nr.</u>	<u>KTT kodas</u>	<u>Danga</u>
36	1A	Gruntas
18	1A	Gruntas

17. Pastabos

Nėra

10. Seasonal Availability

On prior request

11. Hotels

NIL

12. Restaurant

NIL

13. Tourist Office

NIL

14. Medical Facilities

NIL

15. Transport

Taxi on request

16. Runway

RWY classification:

<u>RWY Nr.</u>	<u>RWY code</u>	<u>Surface</u>
36	1A	Grass
18	1A	Grass

17. Remarks

NIL

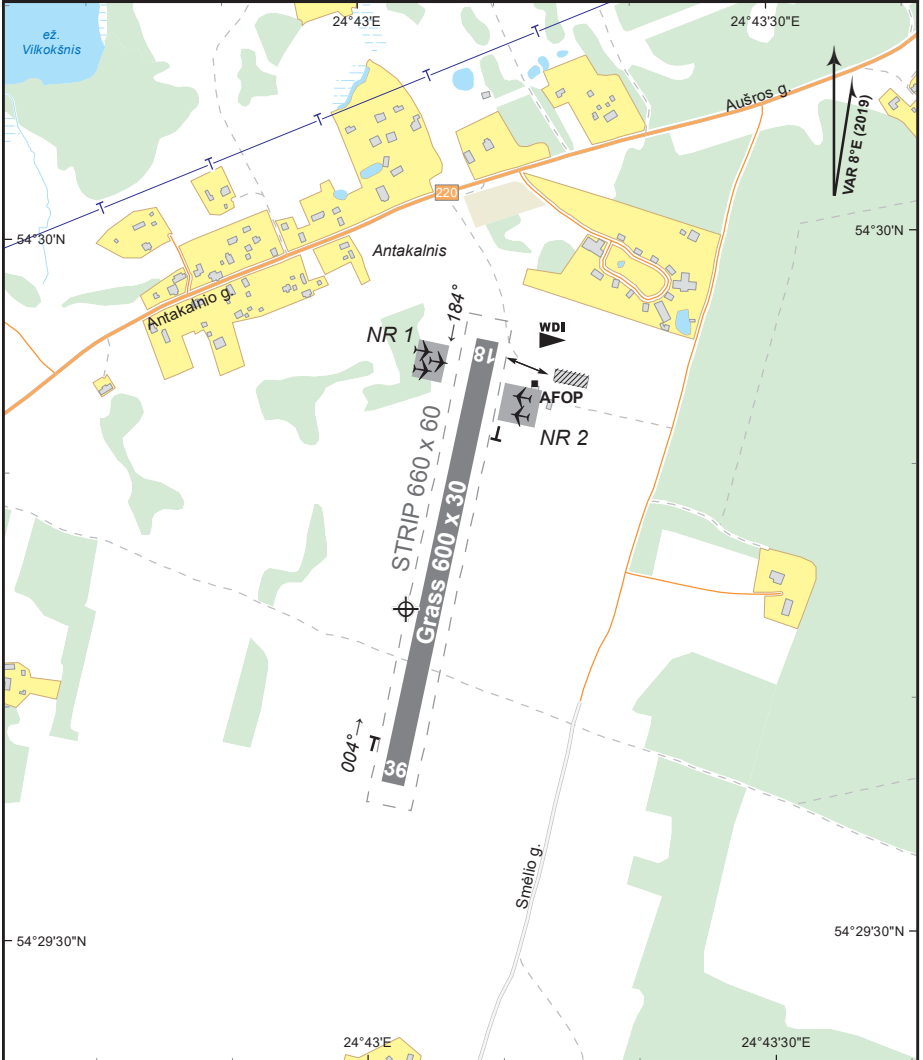
AERODROME CHART

RUDISKES RADIO 122.350
FIS VILNIUS INFO 123.855

RUDISKES
AD ELEV **515'**
54° 29' 44" N
024° 43' 03" E

Scale 1:10 000

DIMENSION IN METRES, ELEV IN FT



Changes: FIS FREQ. to CH.

RWY	DIRECTION	RWY DIMENSIONS (M)	SURFACE	MTOM (KG)	NOTES
18	192° TRUE	600 x 30	Grass	5700	Aprons: NR 1 (50 x 40 M) NR 2 (50 x 50 M)
	184° MAG				
36	012° TRUE				
	004° MAG				

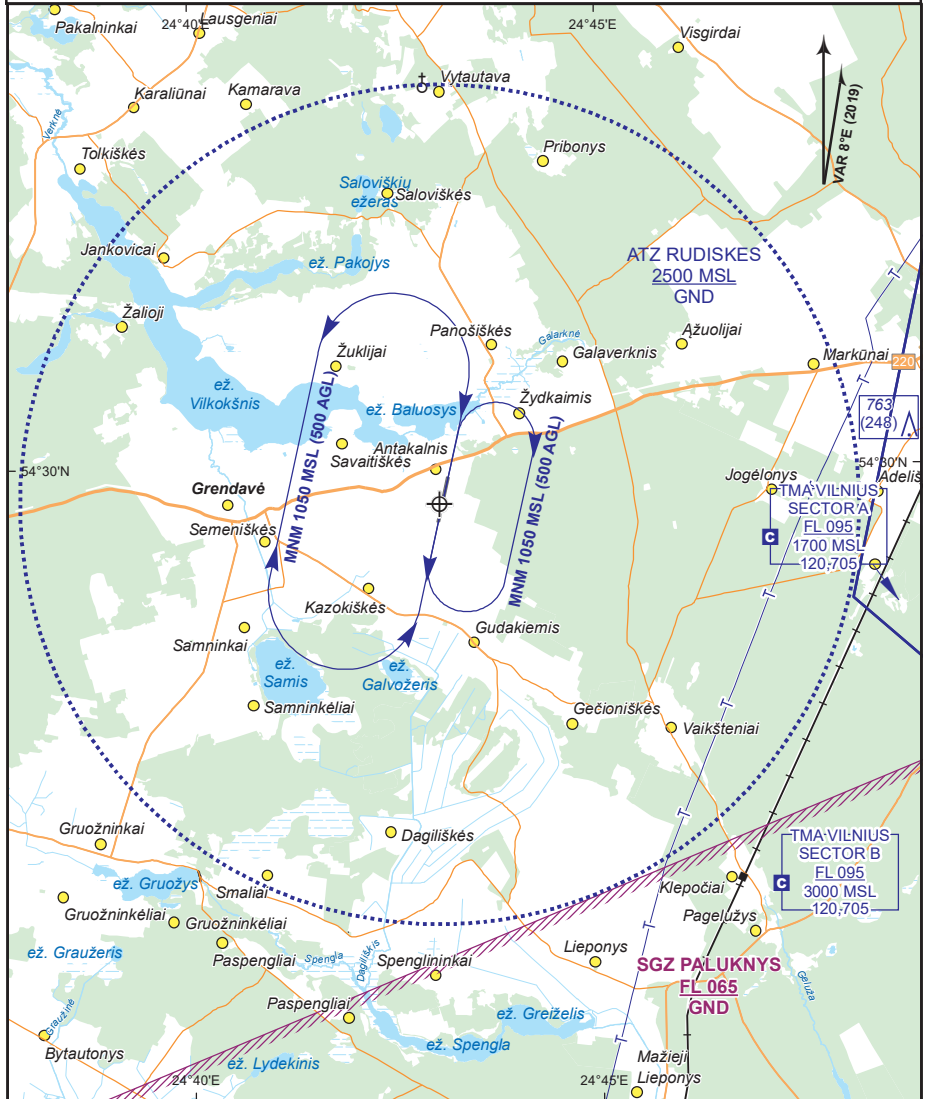
VISUAL APPROACH CHART

RUDISKES RADIO 122.350
FIS VILNIUS INFO 123.855

RUDISKES
AD ELEV **515'**
54° 29' 44" N
024° 43' 03" E

Scale 1:100 000

ELEV, HGT IN FT; HGT above AD



Notes:

1. ATZ (RMZ) a circle radius 3NM (5.6KM) centered on ARP.
2. RMZ - radio mandatory zone. Before entering RMZ, a pilot shall establish radio communication and transmit call sign, type of aircraft, position, level and intentions of the flight.

Changes: FIS.FREQ to CH.