

KYVIŠKĖS - EYVK

1. Koordinatės ir padėtis

54 40 05N 025 30 57E
14 km atstumu į rytus nuo Vilniaus

2. Adresas

Aerodromą administruojančios įmonės -
VGTU adresai:

**Vilniaus Gedimino technikos
universitetas (VGTU)**

Saulėtekio al. 11
10223 Vilnius
Lietuva

**VGTU Antano Gustaičio aviacijos
institutas**

Linkmenų g. 28,
08217 Vilnius
Tel.: +370 5 274 4809
Faks.: +370 5 274 5030
El. p. avinst@vgtu.lt

Aerodromo adresas:

Lakūnų g. 1
Kyviškių kaimas
Veliucionių paštas
13132 Vilniaus rajonas

1. Coordinates and location

54 40 05N 025 30 57E
14 km East from Vilnius

2. Address

VGTU addresses of Aerodrome
Administration:

**Vilnius Gedimino Technical University
(VGTU)**

Saulėtekis Ave. 11
LT-10223 Vilnius
Lithuania

**VGTU Antano Gustaičio Aviation
Institute**

Linkmenų str. 28,
08217 Vilnius
Tel.: +370 5 274 4809
Fax: +370 5 274 5030
E-mail: avinst@vgtu.lt

Aerodrome address:

Lakunu Str. 1
Kyviskes village
Veliucioniai post
LT-13132 Vilnius district

3. Eismo tipas (IFR/VFR)

Skrydžiai pagal VST dienos metu

4. Darbo valandos

Pagal išankstinį paklausimą

5. Muitinė/Imigracija

Nėra

6. Degalai, tepalai ir priemonės nuo apledėjimo

Degalai: nėra
Tepalai: nėra
Priemonės nuo apledėjimo: nėra

7. Angarai atskrendantiems orlaiviams

Pagal susitarimą

8. Taisymo įranga atskrendantiems orlaiviams

Nėra

9. Gelbėjimo ir priešgaisrinė tarnyba

Pirminės gaisro gesinimo priemonės.
Įvykus avarijai aerodromo teritorijoje,
gelbėjimo darbus atlieka aerodromo

3. Types of traffic permitted (IFR/VFR)

VFR day operations

4. Operational hours

On prior request

5. Customs/Immigration

NIL

6. Fuel, Oil and De-icing Fluid, etc.

Fuel: NIL
Oil: NIL
De-icing fluid: NIL

7. Hangar Space for Visitors

On agreement

8. Repair Facilities Available

NIL

9. Rescue and Fire Fighting Service

Primary fire fighting facilities.
In emergency on the territory of aerodrome
rescue and fire fighting service is provided

administracija, pasitelkusi aplink esančias
paieškos ir gelbėjimo struktūras. Apie įvykį
pranešti:

- a) priešgaisrinei tarnybai
Tel.112
- b) Aeronautikos gelbėjimo
koordinaciniam centrui
Tel.: +370 706 94 588
+370 706 94 587
+370 706 94 585
Mob. +370 610 46 024

10. Sezoninis tinkamumas

Pagal išankstinį paklausimą

11. Viešbučiai

Vilniuje

12. Restoranas

Vilniuje

13. Turizmo biuras

Vilniuje

14. Medicinos įstaigos

Pirmoji pagalba AD
Ligoninės Vilniuje

15. Transportas

Autobusai ir taksi

16. Kilimo ir tūpimo takas

Kilimo ir tūpimo tako klasifikacija:

<u>KTT Nr.</u>	<u>KTT kodas</u>	<u>Danga</u>
13L	1A	Asfaltas
31R	1A	Asfaltas
15	-	Gruntas
33	-	Gruntas
13R	-	Gruntas
31L	-	Gruntas

17. Pastabos

Tik savitama

by appropriate neighbouring authorities. An
incident should be reported to:

- a) Fire fighting service
Tel.112
- b) Aeronautical Rescue
Coordination Centre
Tel.: +370 706 94 588
+370 706 94 587
+370 706 94 585
Mob. +370 610 46 024

10. Seasonal Availability

On prior request

11. Hotels

In Vilnius

12. Restaurant

In Vilnius

13. Tourist Office

In Vilnius

14. Medical Facilities

First Aid at AD
Hospitals in Vilnius

15. Transport

Buses and taxi

16. Runway

RWY classification:

<u>RWY Nr.</u>	<u>RWY code</u>	<u>Surface</u>
13L	1A	Asphalt
31R	1A	Asphalt
15	-	Grass
33	-	Grass
13R	-	Grass
31L	-	Grass

17. Remarks

Self-service only

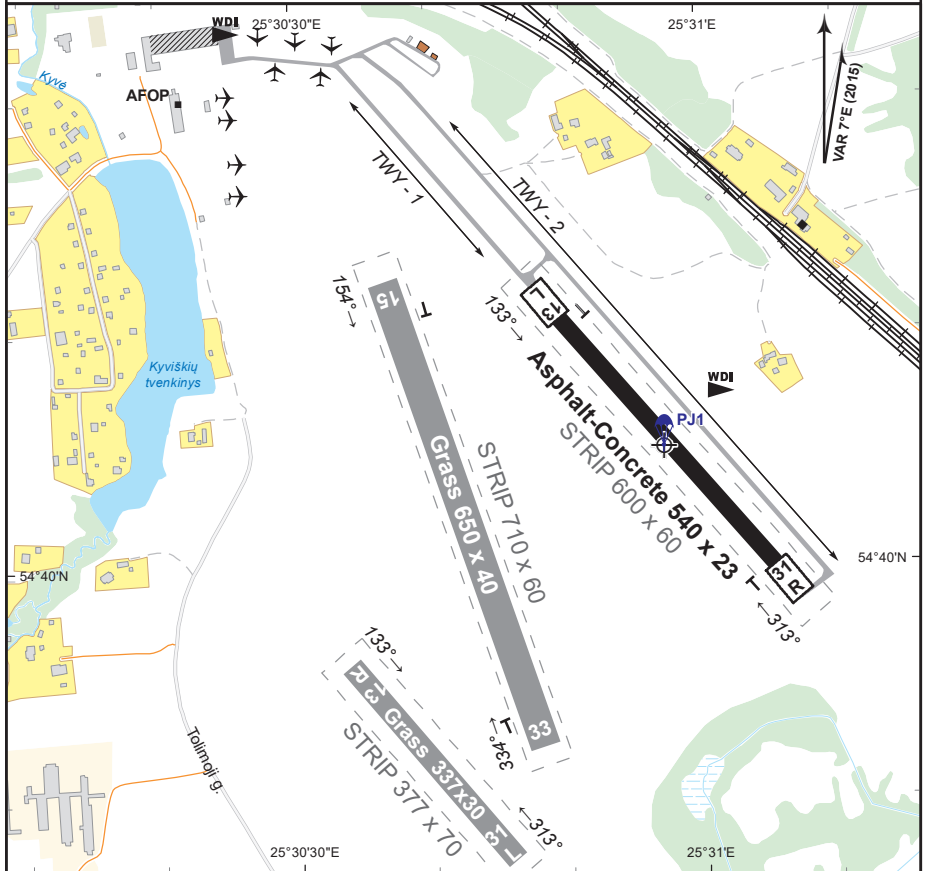
AERODROME CHART

KYVISKES RADIO 122.850
VILNIUS ATIS 125.805
FIS VILNIUS INFO 123.855

KYVISKES
AD ELEV **535'**
54° 40' 05" N
025° 30' 57" E

Scale 1:10 000

DIMENSION IN METRES, ELEV IN FT



RWY	DIRECTION	RWY DIMENSIONS (M)	SURFACE	MTOM (KG)	NOTES
13L	140° TRUE	540 x 23	Asphalt-Concrete	5700	THR 54 40 12N 025 30 48E 54 39 59N 025 31 07E
	133° MAG				
31R	320° TRUE	540 x 23	Asphalt-Concrete	5700	THR 54 40 12N 025 30 48E 54 39 59N 025 31 07E
	313° MAG				
13R	140° TRUE	337 x 30	Grass	5700	RWY for helicopters
	133° MAG				
31L	320° TRUE	337 x 30	Grass	5700	RWY for helicopters
	313° MAG				
15	161° TRUE	650 x 40	Grass	5700	
	154° MAG				
33	341° TRUE	650 x 40	Grass	5700	
	334° MAG				

Changes: FIS FREQ to CH.

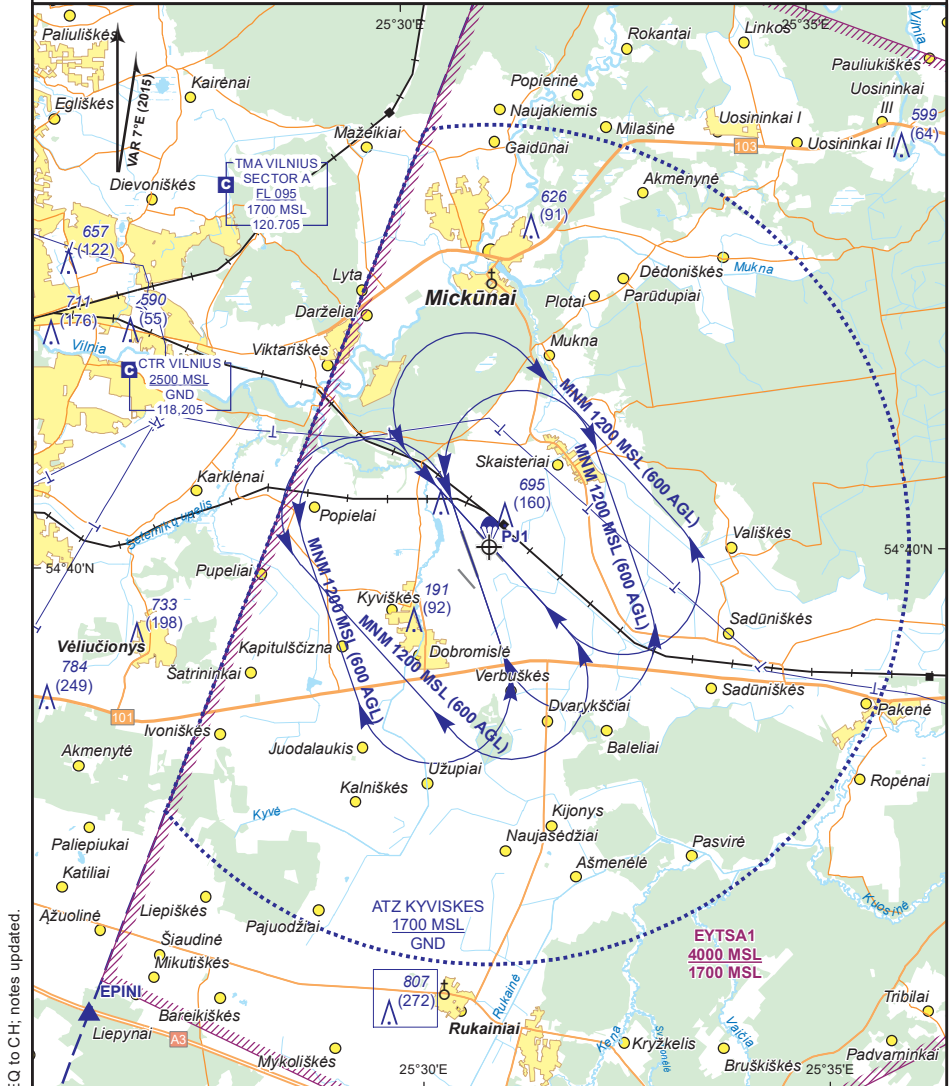
VISUAL APPROACH
CHART

Scale 1:100 000

ELEV. HGT IN FT; HGT above AD

KYVISKES RADIO 122.850
VILNIUS ATIS 125.805
FIS VILNIUS INFO 123.855

KYVISKES
AD ELEV **535'**
54° 40' 05" N
025° 30' 57" E



Changes: FIS FREQ to C-H; notes updated.

Notes:

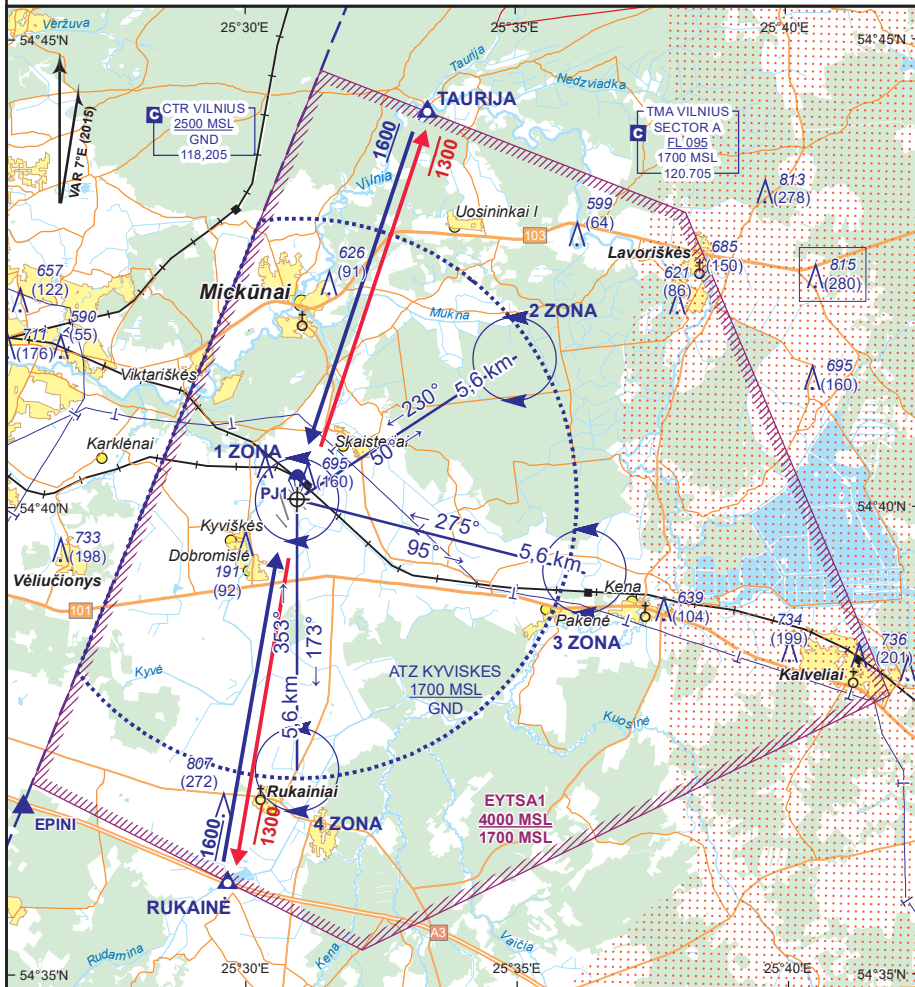
1. ATZ (RMZ) a circle radius 3 NM centered on 544006N 0253057E to – 543819N 0252657E - 544252N 0253007E.
2. Before entering RMZ, a pilot shall establish radio communication and transmit call sign, type of aircraft, position, level and intentions of the flight.

VISUAL FLYING
AREAS CHART

Scale 1:150 000
ELEV, HGT IN FT; HGT above AD

KYVISKES RADIO 122.850
VILNIUS ATIS 125.805
FIS VILNIUS INFO 123.855

KYVISKES
AD ELEV **535'**
54° 40' 05" N
025° 30' 57" E



Notes:

1. ATZ (RMZ) a circle radius 3 NM centered on 544006N 0253057E to - 543819N 0252657E - 544252N 0253007E.
2. Before entering RMZ, a pilot shall establish radio communication and transmit call sign, type of aircraft, position, level and intentions of the flight.

	RUKAINĖ	TAURIJA
Entry/exit points altitudes according to QNH.	543559N 0252940E R-100/D7.4 VNO	544414N 0253322E R-049/D10.9 VNO

Changes: FIS FREQ to CH; notes updated.