

PALUKNYS - EYVP

1. Koordinatės ir padėtis

54 28 59N 024 59 32E
2,5 km atstumu į pietus nuo Paluknio gyvenvietės

2. Adresas

Paluknio aerodromas
Sklandytuvų g. 1
Paluknio kaimas
Trakų rajonas
Lietuva
Aerodromą administruojančios įmonės adresas:
Vilniaus aeroklubas
J. Basanavičiaus g. 16
03224 Vilnius
Lietuva
Mob. +370 633 02 222, +370 615 15 060
El. p. aeroklubas@sklandymas.lt
www.sklandymas.lt

3. Eismo tipas (IFR/VFR)

Skrydžiai pagal VFR dienos metu

4. Darbo valandos

Pagal išankstinį užklausimą

5. Muitinė/Imigracija

Nėra

6. Degalai, tepalai ir priemonės nuo apledėjimo

Degalai: nėra
Tepalai: nėra
Priemonės nuo apledėjimo: nėra

7. Angarai atskrendantiems orlaiviams

Nėra

8. Taisymo įranga atskrendantiems orlaiviams

Pagal išankstinį užklausimą

9. Gelbėjimo ir priešgaisrinė tarnyba

Pirminės gaisro gesinimo priemonės.

1. Coordinates and location

54 28 59N 024 59 32E
2.5 km S from Paluknys

2. Address

Paluknys Aerodrome
Sklandytuvų Str. 1
Paluknys village
Trakai district
Lithuania
Address of Aerodrome Administration:
Vilnius Aero Club
J. Basanavicius Str. 16
LT-03224 Vilnius
Lithuania
Mob. +370 633 02 222, +370 615 15 060
E-mail: aeroklubas@sklandymas.lt
www.sklandymas.lt

3. Types of traffic permitted (IFR/VFR)

VFR day operations

4. Operational hours

On prior request

5. Customs/Immigration

NIL

6. Fuel, Oil and De-icing Fluid, etc.

Fuel: NIL
Oil: NIL
De-icing fluid: NIL

7. Hangar Space for Visitors

NIL

8. Repair Facilities Available

On prior request

9. Rescue and Fire Fighting Service

Primary fire-fighting facilities.

Įvykus avarijai aerodromo teritorijoje, gelbėjimo darbus atlieka aerodromo administracija, pasitelkusi aplink esančias paieškos ir gelbėjimo struktūras. Apie įvykį pranešti:

- a) priešgaisrinei tarnybai
Tel. 112
- b) Aeronautikos gelbėjimo koordinaciniam centrai
Tel.: +370 706 94 587
+370 706 94 585
Mob. +370 610 46 024

10. Sezoninis tinkamumas
Pagal išankstinį paklausimą

11. Viešbučiai
"Maldis", 1 km nuo AD

12. Restoranas
"Biplan" kavinė aerodrome

13. Turizmo biuras
Trakuose

14. Medicinos įstaigos
Pirmoji pagalba Paluknyje
Ligoninė Trakuose

15. Transportas
Nėra

16. Kilimo ir tūpimo takas
Kilimo ir tūpimo tako klasifikacija:

<u>KTN Nr.</u>	<u>KTN kodas</u>	<u>Danga</u>
18	1A	Gruntas
36	1A	Gruntas
04	1A	Gruntas
22	1A	Gruntas

17. Pastabos
Nėra

In emergency on the territory of aerodrome rescue and fire-fighting service is provided by appropriate neighbouring authorities. An incident should be reported to:

- a) Fire fighting service
Tel. 112
- b) Aeronautical Rescue Coordination Centre
Tel.: +370 706 94 587
+370 706 94 585
Mob. +370 610 46 024

10. Seasonal Availability
On prior request

11. Hotels
"Maldis", 1 km from AD

12. Restaurant
Cafe "Biplan" at aerodrome

13. Tourist Office
In Trakai

14. Medical Facilities
First Aid at Paluknys
Hospital in Trakai

15. Transport
NIL

16. Runway
RWY classification:

<u>RWY Nr.</u>	<u>RWY code</u>	<u>Surface</u>
18	1A	Grass
36	1A	Grass
04	1A	Grass
22	1A	Grass

17. Remarks
NIL

AERODROME CHART

PALUKNYS RADIO 119.100
VILNIUS ATIS 125.805
FIS VILNIUS INFO 123.855

PALUKNYS
AD ELEV **466'**
54° 28' 59" N
024° 59' 32" E

Scale 1:25 000

DIMENSION IN METRES, ELEV IN FT



NOTES

1. AIRPARK used as airfield.

RWY	DIRECTION	RWY DIMENSIONS (M)	SURFACE	MTOM (KG)
18	186° TRUE	650 x 50	Grass	5700
	178° MAG			
36	006° TRUE	660 x 100	Grass	5700
	358° MAG			
04	044° TRUE	600 x 100	Grass	5700
	036° MAG			
22	224° TRUE	600 x 100	Grass	5700
	216° MAG			

Changes: FIS FREQ to CH.

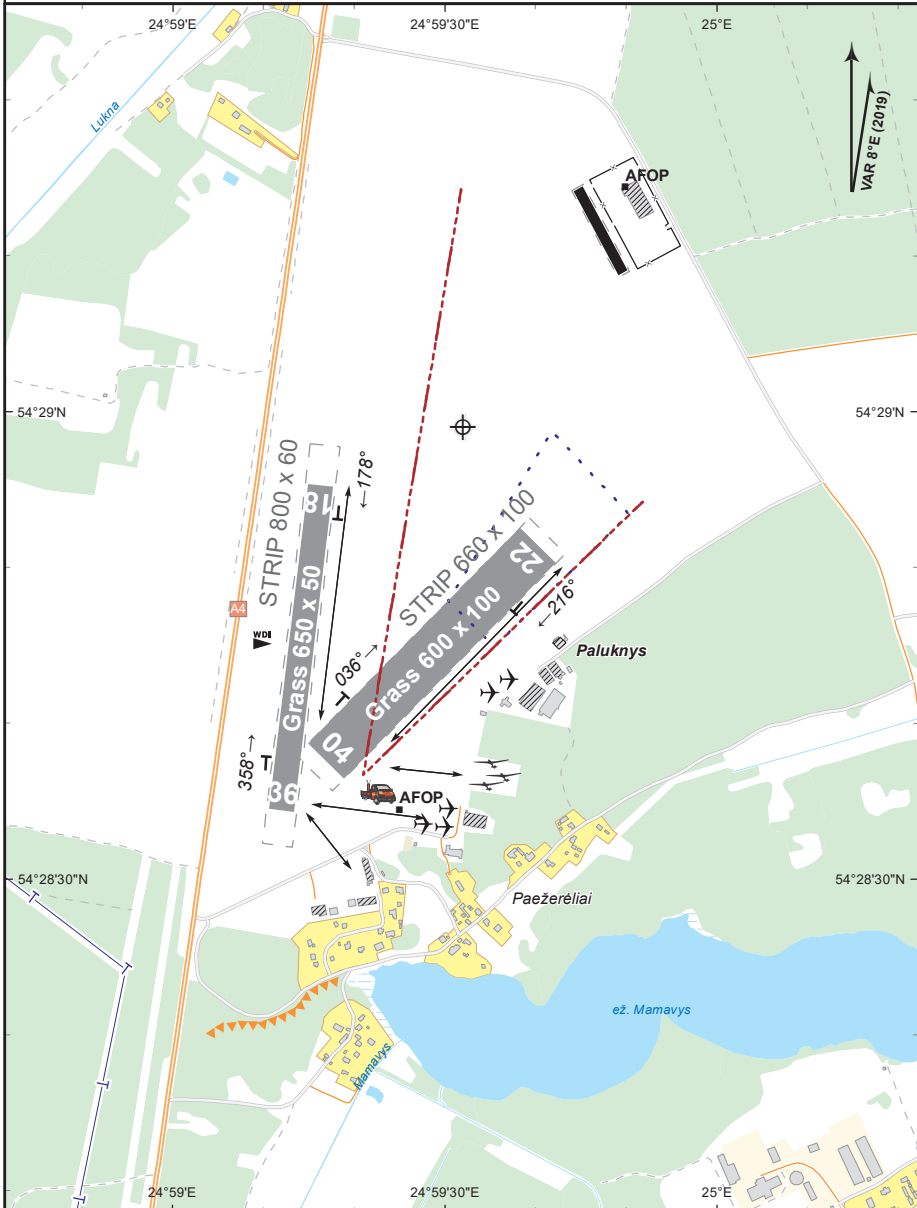
AERODROME CHART

PALUKNYS RADIO 119.100
VILNIUS ATIS 125.805
FIS VILNIUS INFO 123.855

PALUKNYS
AD ELEV **466'**
54° 28' 59" N
024° 59' 32" E

Scale 1:15 000

DIMENSION IN METRES, ELEV IN FT



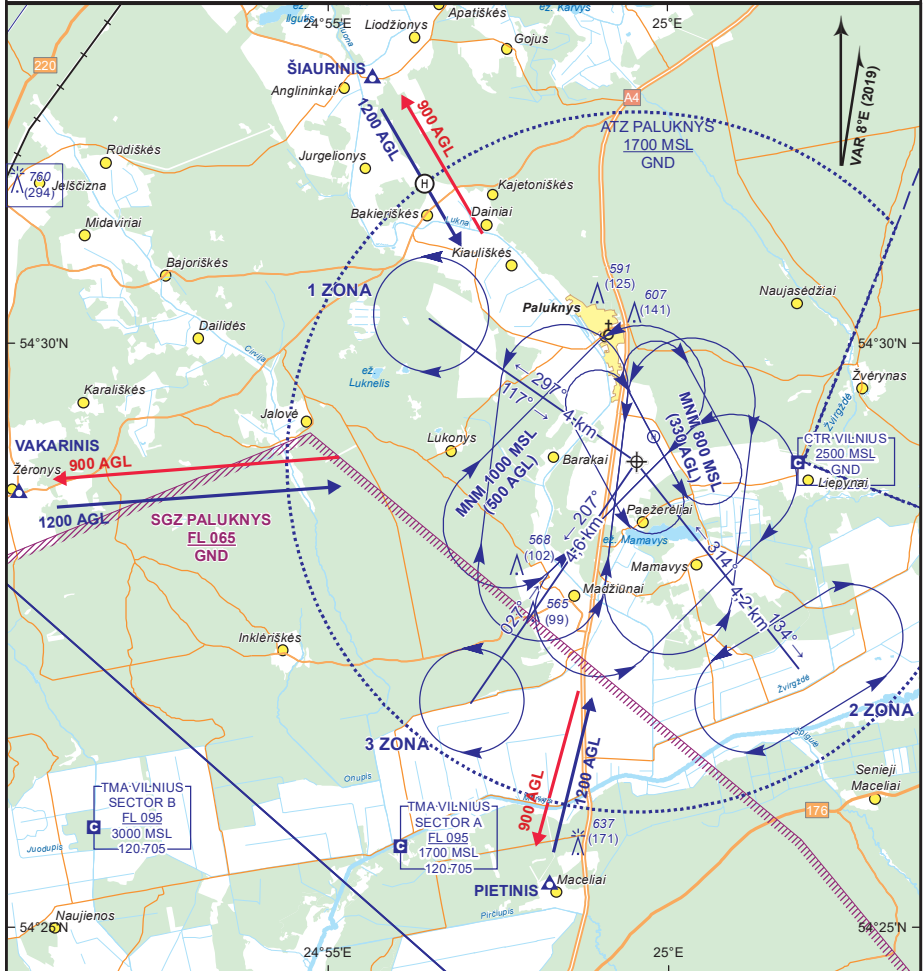
VISUAL APPROACH CHART

PALUKNYS RADIO 119.100
VILNIUS ATIS 125.805
FIS VILNIUS INFO 123.855

PALUKNYS
AD ELEV **466'**
54° 28' 59" N
024° 59' 32" E

Scale 1:120 000

ELEV, HGT IN FT; HGT above AD



Changes: FIS, FREQ to C.H; notes updated.

Notes:

1. ATZ (RMZ) 542825N 0250432E then a clockwise arc radius 3 NM centered on 542859N 0245932E - 543056N 0250322E - 542859N 0250159E - 542825N 0250432E.
2. RMZ - radio mandatory zone. Before entering RMZ, a pilot shall establish radio communication and transmit call sign, type of aircraft, position, level and intentions of the flight.

(H) Limited space helipad for trainings

PIETINIS	VAKARINIS	ŠIAURINIS
542522N 0245815E	542843N 0245027E	543216N 0245539E